

表 1 文档信息

版本	日期	作者	变更内容
1.0	2025 年 5 月 29 日	HiPNUC	初始版本
1.1	2026 年 2 月 28 日	HiPNUC	变更外观，引脚说明

目录

1 概述..... 3

2 订购信息 ..... 3

    2.1 型号信息 ..... 3

    2.2 联系方式 ..... 3

3 相关文档 ..... 3

4 参数..... 4

    4.1 绝对最大额定值 ..... 4

    4.2 机械尺寸与引脚定义 ..... 4

        4.2.1 尺寸 ..... 4

        4.2.2 引脚定义..... 5

5 配套线束 ..... 5

    5.1 Molex A（501330-0800）转杜邦头线束..... 5

    5.2 USB 转 Molex A（501330-0800）线束..... 5

## 1 概述

EVAL HI02 是一款面向 HI02 系列模组的评估板，用于快速评估其功能与性能。评估板配有 1 个 Molex 连接器 (J1)，可通过配套的 USB 转 Molex 线束或开口端线束与主机通信。使用过程中，EVAL HI02 需刚性固定于用户设备或测试工装上。

## 2 订购信息

### 2.1 型号信息

表 2 型号信息

型号	名称	描述
EVAL HI02M0-MI0	HI02M0-MI0 Evaluation Board	HI02 系列模组评估板

### 2.2 联系方式

1. 邮箱: [sales@hipnuc.com](mailto:sales@hipnuc.com)
2. 电话: 010-69726346 / 15801501203
3. 官网: [www.hipnuc.com](http://www.hipnuc.com)

## 3 相关文档

1. HI02 Data Sheet
2. 指令与编程手册
3. STEP 文件
4. GUI 上位机与参考例程

4 参数

4.1 绝对最大额定值

表 3 绝对最大额定值

参数	限制值	备注
机械冲击	2000 g	持续时间 < 1 ms
存储温度	-40 °C ~ 85 °C	
静电（人体模型）	15 kV	JEDEC/ESDA JS-001
输入电压	3.3 ~ 6.0 V	
I/O 对 GND 电压	-0.3 ~ 3.3 V	

4.2 机械尺寸与引脚定义

所有尺寸单位均为 mm。

4.2.1 尺寸

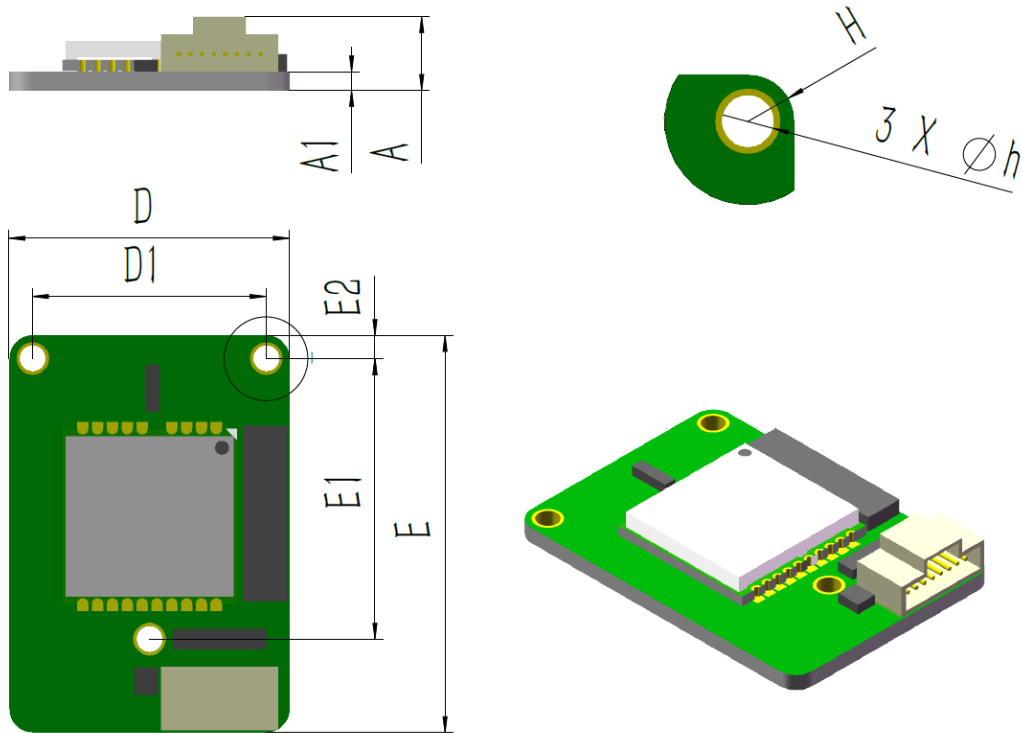


图 1 EVAL HI02 评估板尺寸

表 4 评估板尺寸数据

符号	最小值 (mm)	典型值 (mm)	最大值 (mm)
D	23.7	24	24.3
D1	19.9	20	20.1
E	33.7	34	34.3
E1	23.9	24	24.1
E2	1.8	2	2.2
A	6.1	6.3	6.5
A1	1.5	1.6	1.7
H	Φ1.9	Φ2	Φ2.1

4.2.2 引脚定义

表 5 EVAL HI02 引脚功能描述

序号	名称	功能	备注
1	UART1_TX	UART1 发送	
2	UART1_RX	UART1 接收	
3	GND	电源地	
4	NRST	复位引脚，低电平时复位模组，建议连接主机 GPIO；如不使用，可悬空	
5	IO1/SYNC_IN	同步输入，可以接受外部触发信号	
6	IO2/SYNC_OUT	同步输出，可作为 Data Ready 信号	
7	GND	电源地	
8	VDD	模组电源输入，3.3 ~ 5.0 V	

5 配套线束

5.1 Molex A（501330-0800）转杜邦头线束

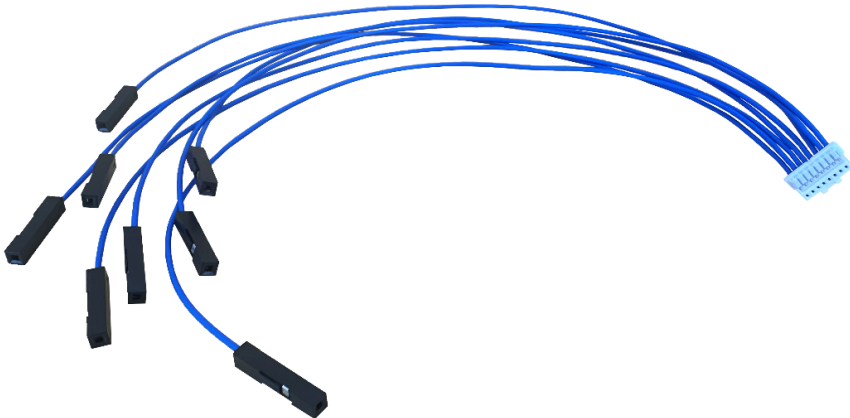


图 2 501330-0800 转杜邦头线束

注 1：线长 30 cm

5.2 USB 转 Molex A（501330-0800）线束



图 3 USB 转 Molex A（501330-0800）线束

注 2：此线束适用于 EVAL HI02XX 产品，线长 1 m，内置 USB 转 UART（TTL 电平）转换模块

注 3：驱动下载：[CP210x USB to UART Bridge VCP Drivers](#)