

文档信息

版本	日期	作者	描述
1.0	2024 年 10 月 30 日	Hipnuc	初始版本
1.1	2026 年 3 月 3 日	Hipnuc	增加型号，变更外观以及引脚定义

目录

1 概述..... 3

2 订购信息 3

 2.1 型号信息 3

 2.2 联系方式 3

3 相关文档 3

4 参数..... 4

 4.1 绝对最大额定值 4

 4.2 机械尺寸与引脚定义 4

 4.2.1 尺寸 4

 4.2.2 引脚定义..... 5

5 配套线束 6

 5.1 Molex A （501330-0800）转杜邦头线束 6

 5.2 USB 转 Molex A （501330-0800）线束..... 6

1 概述

EVAL HI04 是一款面向 HI04 系列模组的标准评估板，用于快速完成接口连接、功能验证和性能评估。EVAL HI04 配有两组 Molex 连接器 J1、J2，可通过配套的 USB 转 Molex 线束或开口端线束与主机连接。为获得稳定的测试结果，建议在使用过程中将 EVAL HI04 刚性固定于用户设备或测试工装上。

2 订购信息

2.1 型号信息

表 1 型号信息

型号	名称	描述
EVAL HI04M0-MI0	HI04M0-MI0 Evaluation Board	HI04M0-MI0 评估板
EVAL HI04M3-MI0	HI04M3-MI0 Evaluation Board	HI04M3-MI0 评估板
EVAL HI04S2-MI1	HI04S2-MI1 Evaluation Board	HI04S2-MI1 评估板
EVAL HI04S3-MI1	HI04S3-MI1 Evaluation Board	HI04S3-MI1 评估板

2.2 联系方式

1. 产品邮箱: sales@hipnuc.com
2. 电话: 010-69726346 / 15801501203
3. 官网: www.hipnuc.com

3 相关文档

1. HI04 Data Sheet
2. 指令与编程手册
3. STEP 文件
4. GUI 上位机与参考例程

4 参数

推荐供电范围为 3.3 V ~ 5.0 V，超过绝对最大额定值可能导致器件损坏。

4.1 绝对最大额定值

表 2 绝对最大额定值

参数	限制	描述
机械冲击	2000 g	持续时间 < 1 ms
存储温度	-40 °C ~ 85 °C	
ESD（人体模型）	15 kV	JEDEC/ESDA JS-001
输入电压	6.0 V	
I/O 对地电压	-0.3 ~ 3.3 V	
CAN H 或者 CAN L 对地电压	± 36 V	

4.2 机械尺寸与引脚定义

所有尺寸单位均为 mm。

4.2.1 尺寸

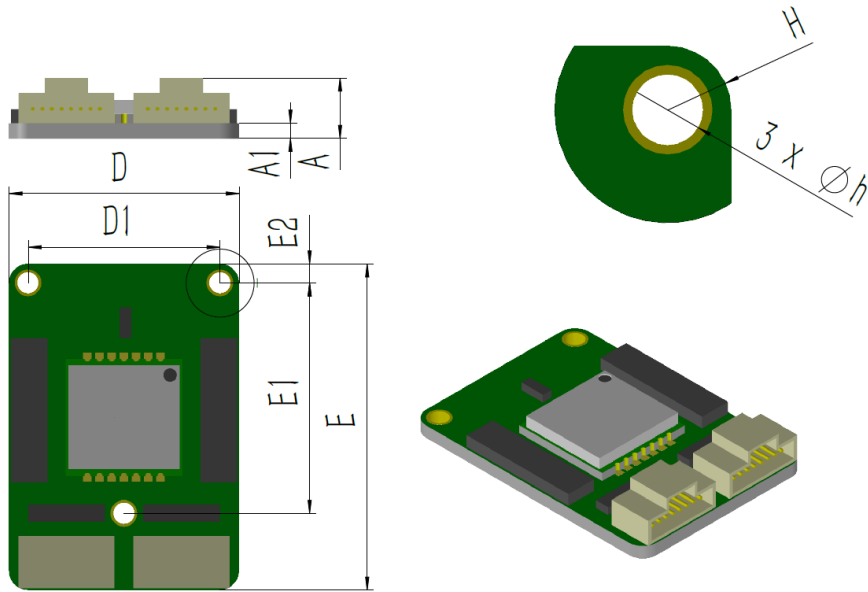


图 1 HI04 评估板尺寸

表 3 评估板尺寸数据表

符号	最小值 (mm)	典型值 (mm)	最大值 (mm)
D	23.7	24	24.3
D1	19.9	20	20.1
E	33.7	34	34.3
E1	23.9	24	24.1
E2	1.8	2	2.2
A	6.1	6.3	6.5
A1	1.5	1.6	1.7
H	Φ1.9	Φ2	Φ2.1

4.2.2 引脚定义

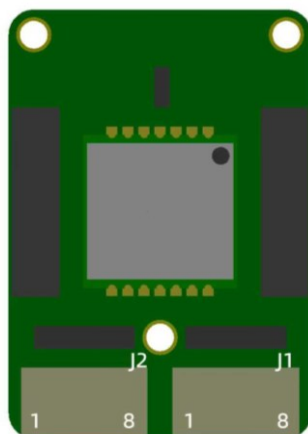


表 4 EVAL HI04MX/SX J1 引脚功能描述

序号	J1 引脚名称	描述
1	UART1_TX	UART1 发送
2	UART1_RX	UART1 接收
3	GND	电源地
4	NRST	复位引脚，低电平复位模组，建议连接主机 GPIO，不用可悬空
5	IO1/SYNC_IN/PPS	同步输入，可以接受外部触发信号，比如 GNSS 的 PPS 信号
6	IO2/SYNC_OUT	同步输出，可作为 Data Ready 信号
7	GND	电源地
8	VDD	电源输入 3.3 V ~ 5.0 V

表 5 EVAL HI04MX J2 引脚功能描述

序号	J2 引脚名称	描述
1	NC	保留，悬空
2	NC	保留，悬空
3	CAN H	CAN 高
4	CAN L	CAN 低
5	NC	保留，悬空
6	NC	保留，悬空
7	GND	电源地
8	VDD	电源输入 3.3 V ~ 5.0 V

表 6 EVAL HI04SX J2 引脚功能描述

序号	J2 引脚名称	描述
1	UART2_TX	UART2 发送
2	UART2_RX	UART2 接收
3	CAN H	CAN 高
4	CAN L	CAN 低
5	UART4_RX	UART4 接收
6	UART4_TX	UART4 发送
7	GND	电源地
8	VDD	电源输入 3.3 V ~ 5.0 V

5 配套线束

5.1 Molex A (501330-0800) 转杜邦头线束

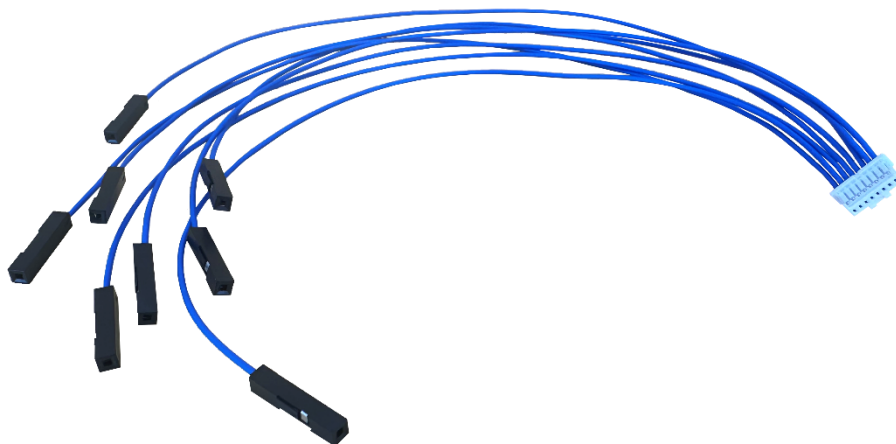


图 2 501330-0800 转杜邦头线束

注 1：线长 30 cm

5.2 USB 转 Molex A (501330-0800) 线束



图 3 USB 转 Molex A (501330-0800) 线束

注 2：此线束适用于 EVAL HI04XX 产品，线长 1 m，内置 USB 转 UART（TTL 电平）转换模块，用于连接 PC 进行评估与调试。

注 3：驱动下载：[CP210x USB to UART Bridge VCP Drivers](#)