

文档信息

版本	日期	章节	变更内容
1.0	April 29, 2025	-	初始版本

1 概述

EVAL HI05 是一款简单的评估板，允许对 HI05 系列姿态传感器进行快速性能评估。EVAL HI05 有三组 Molex 连接器 J1,J2,J3，可通过配套的 USB 转 Molex 线束或者 OPEN 线束与主机通信，EVAL HI05 需刚性固定在用户设备上。

2 型号信息

2.1 型号信息

Table 1: 型号信息

Part Number	Name	Description	Note
EVAL HI05M2-MI0-000	HI05M2-MI0 Evaluation Board		
EVAL HI05R2-MI0-000	HI05R2-MI0 Evaluation Board		
EVAL HI05R2-MI1-000	HI05R2-MI1 Evaluation Board		
EVAL HI05R3-MI1-000	HI05R3-MI1 Evaluation Board		
EVAL HI05R4-MI0-000	HI05R4-MI0 Evaluation Board		

2.2 联系我们

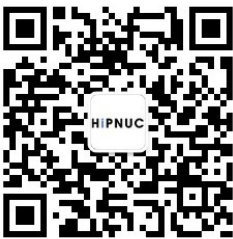
产品可以通过以下形式订购：

1. 可以通过邮件与我们销售联系 sales@hipnuc.com
2. 可直接拨打电话进行联系
- 座机：010-69726346
- web: www.hipnuc.com
3. 添加微信



4. 公众号与官网

新产品和技术资料可以通过官网获得



3 相关文档

1. HI05 Data Sheet
2. 指令与编程手册
3. Step 文件
4. GUI 上位机与参考例程

4 参数

4.1 正常工作

Table 2: 绝对最大值

Parameters	Limit	Comment
机械冲击	2000g	Duration <1ms
存储温度	-40°C-85°C	
ESD HBM	15KV	JEDEC/ESDA JS-001
输入电压	3.6-6.5V	
IO To GND	-0.3-3.3V	

4.2 产品尺寸与引脚定义

All Dimensions in mm units.

4.2.1 尺寸

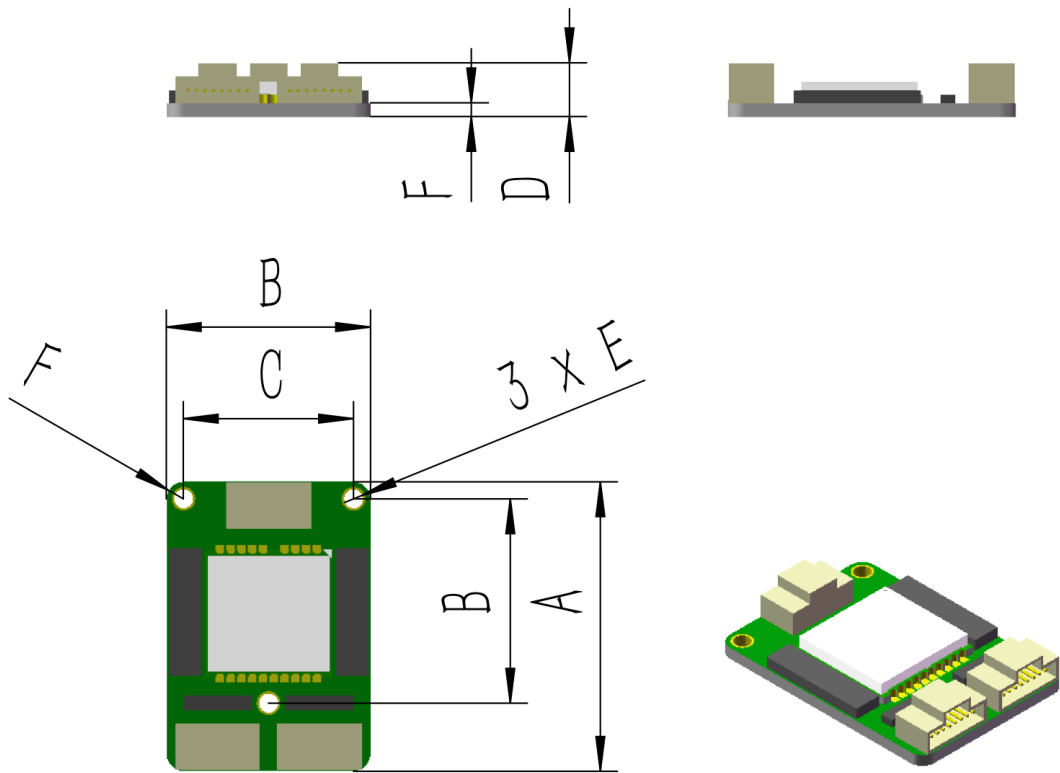


Figure1: HI05 interface mechanical dimension

Symbol	Min(mm)	Typ(mm)	Max(mm)
A	33.7	34	34.3
B	23.9	24	24.1
C	19.9	20	20.1
D	6.1	6.3	6.5
E	Φ2.1	Φ2.2	Φ2.3
F	R1.9	R2	R2.1

EVAL HI05

HI05 系列产品评估板

REV:1.0

4.2.2 EVAL HI05 引脚定义

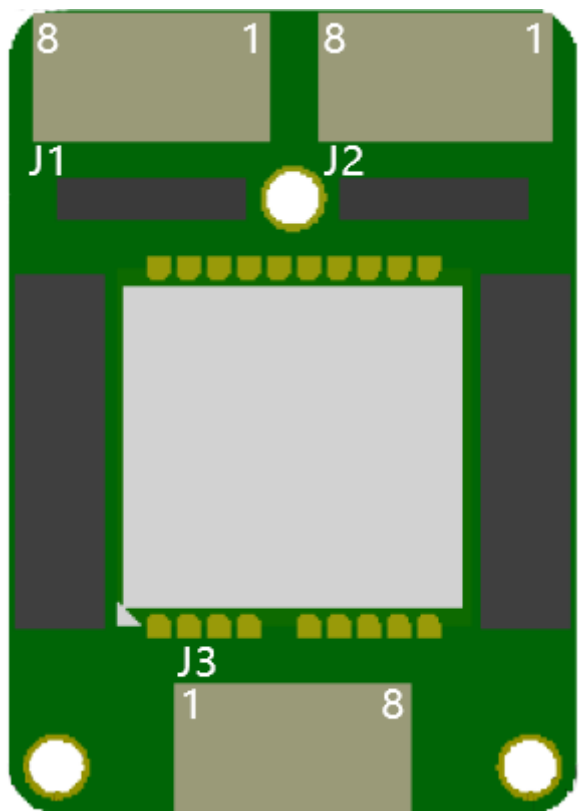


Table 3: EVAL HI05 引脚功能描述

Pin Number	Pin Name J1	Pin Name J2	Pin Name J3	Note
1	UART1_TXD/I2C1_SCL	UART2_TXD	UART4_TX	
2	UART1_RX/ I2C1_SDA	UART2_RXD	UART4_RX	
3	GND	CAN H	SPI_MOSI	
4	GND	CAN L	SPI_MISO	
5,	IO1(SYNC_IN/PPS)	GND	GND	
6	IO2(SYNC_OUT)	GND	GND	
7	GND	UART3_RX	SPI_SCK	
8	VDD	UART3_TX	SPI_CS	

5 配套线束

5.1 Molex A (501330-0800)转杜邦头线束

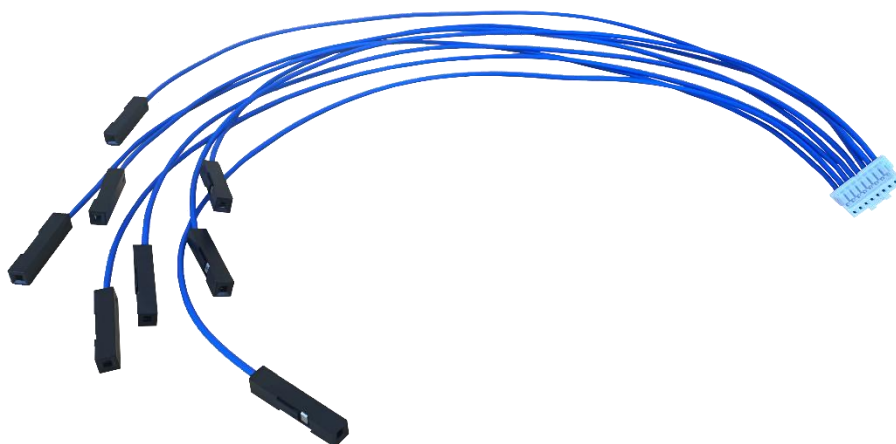


Figure2: 501330-0800 转杜邦头线束

5.2 USB 转 Molex A(501330-0800)线束



Figure3: USB 转 Molex A(501330-0800)线束

Note1: 此线束适用于 EVAL HI05XX 产品，线长 1m，内置 USB 转 UART(TTL)模组

Note2: 线束驱动下载地址 [CP210x USB to UART Bridge VCP Drivers - Silicon Labs \(silabs.com\)](https://www.silabs.com/CP210x-USB-to-UART-Bridge-VCP-Drivers)